

## SISTEMA DE COLOCACIÓN PARKING ATOR TUB12060

### PASO 1: COLOCACIÓN DEL PILAR

\* Medimos y presentamos los anclajes, marcamos los taladros de los anclajes.

*(Para marcar usar el plano que le habremos enviado adjunto)*

\* Taladrar con borca de 16 mm.

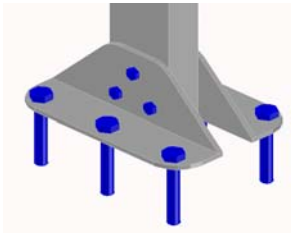
\* Atornillamos los anclajes al suelo con Los tacos del Kit. (6 Tacos por pilar)

\* Colocamos el Pilar de tubo en los anclajes, con los tornillos de M12X90 mm.

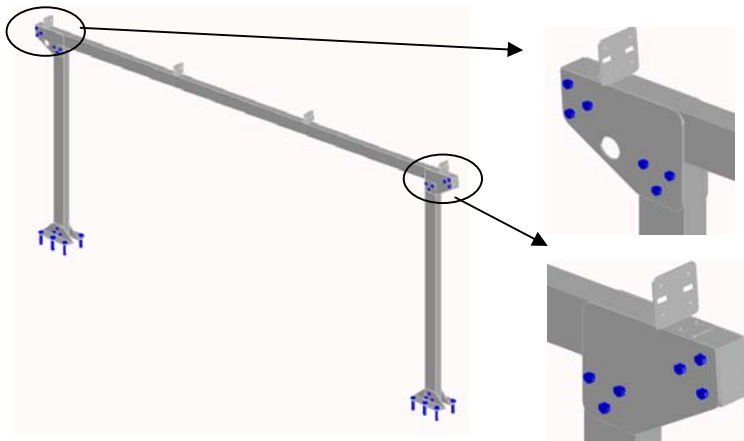
3 Tornillos M12X90 Din 933

3 Tuerca de M-12 Din 934

6 Arandela M-12 Din 125



### PASO 2: COLOCACIÓN DE PERFIL PÓRTICO



Presentar el portico y colocar tornillos.

Tornillos por unión.

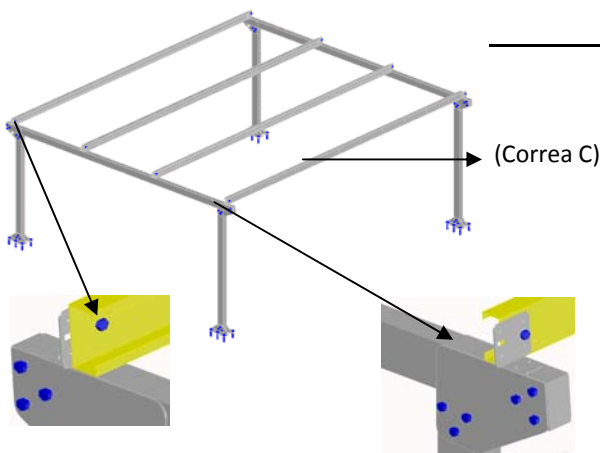
6 Tornillos M12X90 Din 933

6 Tuerca de M-12 Din 934

12 Arandela M-12 Din 125

Nota: No apretar los tornillos hasta que todos estyen introducidos.

### PASO 3: COLOCACIÓN DE CORREAS C



\* Presentamos correas en Ejiones del pórtico

\* La unión se realiza con:

1 Tornillos de M12X20 Din 933

2 Arandelas de M12 Din 125

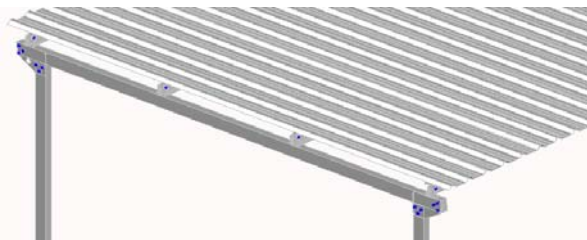
1 Tuerca de M12 Din 934

importante medir:

La distancia entre ejes de los extremos de los porticos tiene que ser la correcta.)

\* Apretar fuertemente toda la tornilleria, antes de colocar la chapa y comprobar que toda la estructura esta cuadrada.

### PASO 4: COLOCACIÓN DE CHAPA DE CUBIERTA



\* Iniciamos la colocación de la chapa, alineando la parte exterior de la primera chapa, con la cara exterior del pórtico. Una vez colocada esta chapa respetando el paralelismo se colocan el resto.

\* La unión de la chapa a las correas C se realiza con: Tornillos Autotalandres de 5,5x22

Se colocan 3 Tornillos por chapa y correa.

\* Un tornillo en cada extremo y otro en el centro.

Nota: Es recomendable en zonas de fuertes vientos, colocar un tornillo en cada rio de la chapa en todo el perimetro exterior.



**ATOR SYTEM**  
**CANTILEVER SYSTEM**  
**Patente exclusiva**

